

Vue d'ensemble de l'installation

Données météo

Propriétés	Valeur, unité	Propriétés	Valeur, unité
Température externe	10,4 °C	Rayonnement global	1539,4 kWh/m ²
Rayonnement diffus	554,4 kWh/m ²	Rayonnement thermique	2552,2 kWh/m ²
Vitesse du vent	3,05 m/s	Humidité de l'air	59 %
Température externe moyenne-24-h	10,4 °C	Température extérieure en principe	-9 °C
Rayonnement direct normal	1982 kWh/m ²		

Définition des consommateurs

Consommateur	N. cat.	Désignation	Description	Température nominale	Consommation énergétique
Présence	1	toujours présent	Jours de présence: 365	-	-
Besoin en eau chaude	1	Constant	601,9 l/d	60 °C	12000 kWh/Année

Définition du système solaire

Elément	N. cat.	Désignation	Propriétés, Valeur, unité
Capteur	11	4x GM Tinox dia int 10.7mm	Surface totale brute: 9,96 m ² , Source des données: u136119, Surface absorbeur totale: 9 m ² , Orientation: 45°, Inclinaison: 60°
Chaudière	0	appoint 11 kW	Puissance: 11 kW, Rendement: 90%
Tube 1	14	Tube acier 25x2.5	Diamètre extérieur: 32 mm, Epaisseur isolation: 20 mm
Tube 2	14	Tube acier 25x2.5	Diamètre extérieur: 32 mm, Epaisseur isolation: 20 mm
Tube 3	14	Tube acier 25x2.5	Diamètre extérieur: 32 mm, Epaisseur isolation: 20 mm
Tube 4	14	Tube acier 25x2.5	Diamètre extérieur: 32 mm, Epaisseur isolation: 20 mm
Tube 5	14	Tube acier 25x2.5	Diamètre extérieur: 32 mm, Epaisseur isolation: 20 mm
Tube 6	32	Tube cuivre 22x1	Diamètre extérieur: 22 mm, Epaisseur isolation: 20 mm
Tube 7	32	Tube cuivre 22x1	Diamètre extérieur: 22 mm, Epaisseur isolation: 20 mm
Tube 8	32	Tube cuivre 22x1	Diamètre extérieur: 22 mm, Epaisseur isolation: 20 mm
Tube 9	32	Tube cuivre 22x1	Diamètre extérieur: 22 mm, Epaisseur isolation: 20 mm
Tube 10	32	Tube cuivre 22x1	Diamètre extérieur: 22 mm, Epaisseur isolation: 20 mm
Tube 11	32	Tube cuivre 22x1	Diamètre extérieur: 22 mm, Epaisseur isolation: 20 mm
Réservoir 2	564	800l réservoir eau potable	Volume: 800 l, Epaisseur isolation: 80 mm
Réglage vanne mélangeuse			Definition de la température nominale: Valeur variable, Variation de température: 2 dT(°C)
Réglage de la pompe du circuit solaire			Température maximale du réservoir: 70 °C, Différence de température de mise en marche: 6 dT(°C), Différence de température d'arrêt: 2 dT(°C), Definition du débit nominal: Débit spécifique
Réglage du chauffage d'appoint 2			Référence pour les sondes température 1: Valeur variable, Durée de fonctionnement minimum: 10 min., Durée d'arrêt minimum: 0 min.
Réglage du chauffage			Référence pour les sondes température 1: Valeur variable, Durée

Elément	N. cat.	Désignation	Propriétés, Valeur, unité
d'appoint 3			de fonctionnement minimum: 0 min., Durée d'arrêt minimum: 0 min.

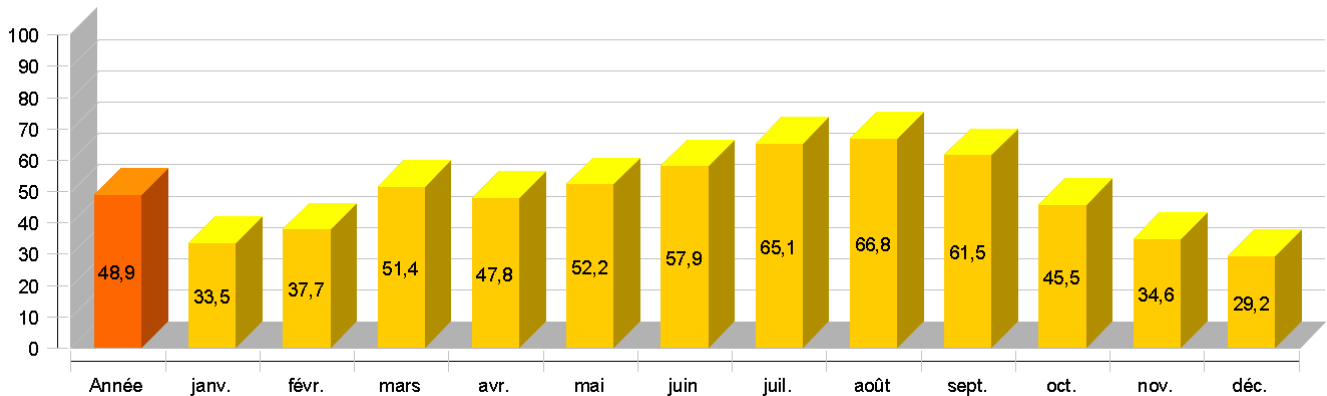
Présentation des résultats

Taux d'énergie solaire au système (nette)

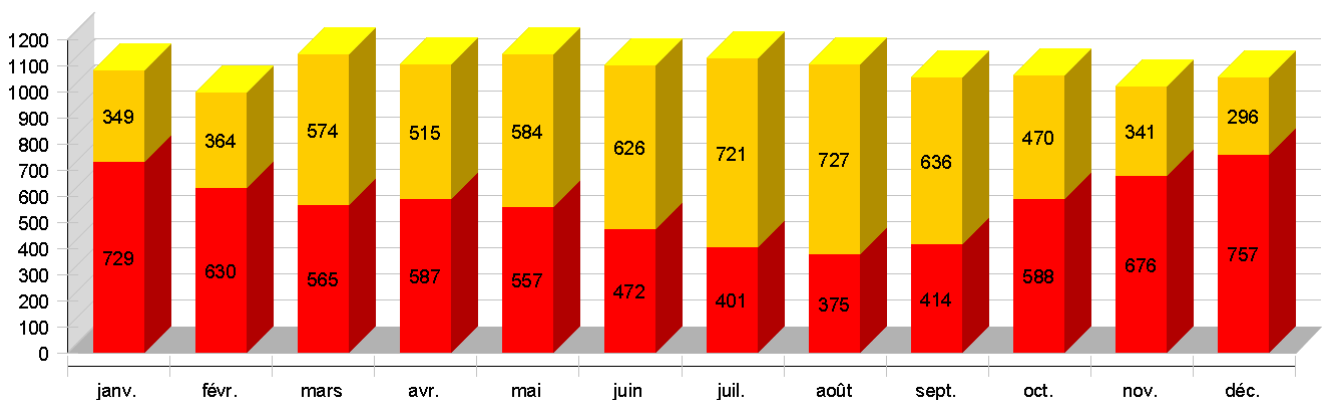
Symbole	Unité	Année	Jan	Fév	Mar	Avr	Mai	Jun	Jul	Août	Sep	Oct	Nov	Déc
SFn	%	48,9	33,5	37,7	51,4	47,8	52,2	57,9	65,1	66,8	61,5	45,5	34,6	29,2
Qsol	kWh	6497	369	382	601	539	611	653	751	758	666	493	359	314
Saux	kWh	6752	729	630	565	587	557	472	401	375	414	588	676	757
Qdem	kWh	12000	1019	940	1059	1031	1058	1008	1019	998	949	974	949	998
Qdef	kWh	239	34	30	19	20	18	12	10	9	10	18	26	32

SFn: Taux d'énergie solaire au système (nette), Qsol: Énergie solaire au système, Saux: Énergie supplémentaire au niveau du réservoir, Qdem: Besoin énergétique, Qdef: Déficit énergétique

Taux d'énergie solaire au système (nette) [%]



Rendement solaire et énergie supplémentaire [kWh]



Température maximale journalière du capteur [°C]

